



# ตั้งขยะเปียก ลดโลกร้อน



...กรีดเล็ก  
กรีดน้อย...

- ควรวางถังไว้ตำแหน่งที่อากาศถ่ายเท เช่น พื้นที่ที่มีแสงแดดรำไรหรือส่องถึง
- ควรแยกขยะตั้งแต่ในครัวเรือน เช่น ถูพลาสติก หลอด และเศษอาหาร
- ควรลดจุลินทรีย์ผสมน้ำ เพื่อเพิ่มประสิทธิภาพในการย่อยสลาย

## ติดต่อ

- 055 741 600
- ที่ทำการองค์การบริหารส่วนตำบลคูขันธ์บ้านไธสง ๑๑ ม.๒ ต.คูขันธ์บ้านไธสง อ.พราหมณ์ จ.กำแพงเพชร ๖๒๑๑๐
- [WWW.KHUIBAN-AONG.GO.TH](http://WWW.KHUIBAN-AONG.GO.TH)



ECO-FRIENDLY



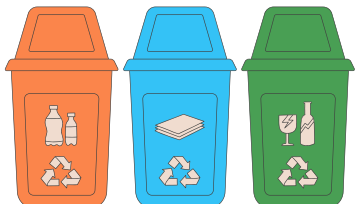
# วิธีการจัดทำถังขยะเปียกรักษ์โลก

## ขยะอินทรีย์

## และขยะเปียก



หมายถึง ขยะที่สามารถย่อยสลายได้  
ส่วนใหญ่เกิด จากกิจกรรมการอุปโภค  
และบริโภคในครัวเรือน และสามารถน  
ามาหมักท ำปุ๋ยได้ เช่น เศษเหลืออาหาร  
เศษผัก เปลือกผลไม้ หญ้า ใบไม้ ซากพืช  
ฯลฯ



### 1



จัดเตรียมภาชนะหรือเศษวัสดุเหลือใช้ เช่น ถังสี ถังพลาสติก  
ใช้แล้ว เจาะรูหรือตัดภาชนะดังกล่าวที่ก้นถัง

### 2



ขุดหลุมขนาดสูง 2 ใน 3 ส่วนของความสูงภาชนะ จากนั้นนำ  
ภาชนะใส่ลงในหลุมที่ขุดไว้

### 3



นำเศษอาหาร เทใส่ถังและปิดฝา กวนทุกครั้งเมื่อนำเศษ  
อาหารใส่ในถังเพื่อเพิ่มอากาศ

### 4

เมื่อปริมาณเศษอาหารสูงเท่าระดับพื้นดินให้ดึงถังออก นำ  
ดินมากลบ แล้วย้ายถังไปฝังที่จุดอื่นต่อไป

## คำแนะนำ

- ✓ อาจเติมน้ำหมัก EM เพื่อระงับกลิ่นเหม็นและช่วย  
ย่อยสลาย
- ✓ ปิดฝา เพื่อป้องกันสัตว์คุ้ยเขี่ยและกลิ่น

