



โครงสร้างองค์การบริหารส่วนตำบลลุ่มบ้านโอง

โครงสร้างฝ่ายการเมือง

ฝ่ายบริหาร

นายกองค์การบริหารส่วนตำบลลุ่มบ้านโอง

รองนายก อบต.

รองนายก อบต.

เลขานุการนายก อบต.

ฝ่ายนิติบัญญัติ

ประธานสภาองค์การบริหารส่วนตำบลลุ่มบ้านโอง

รองประธานสภาองค์การบริหารส่วนตำบลลุ่มบ้านโอง

เลขานุการสภาองค์การบริหารส่วนตำบลลุ่มบ้านโอง

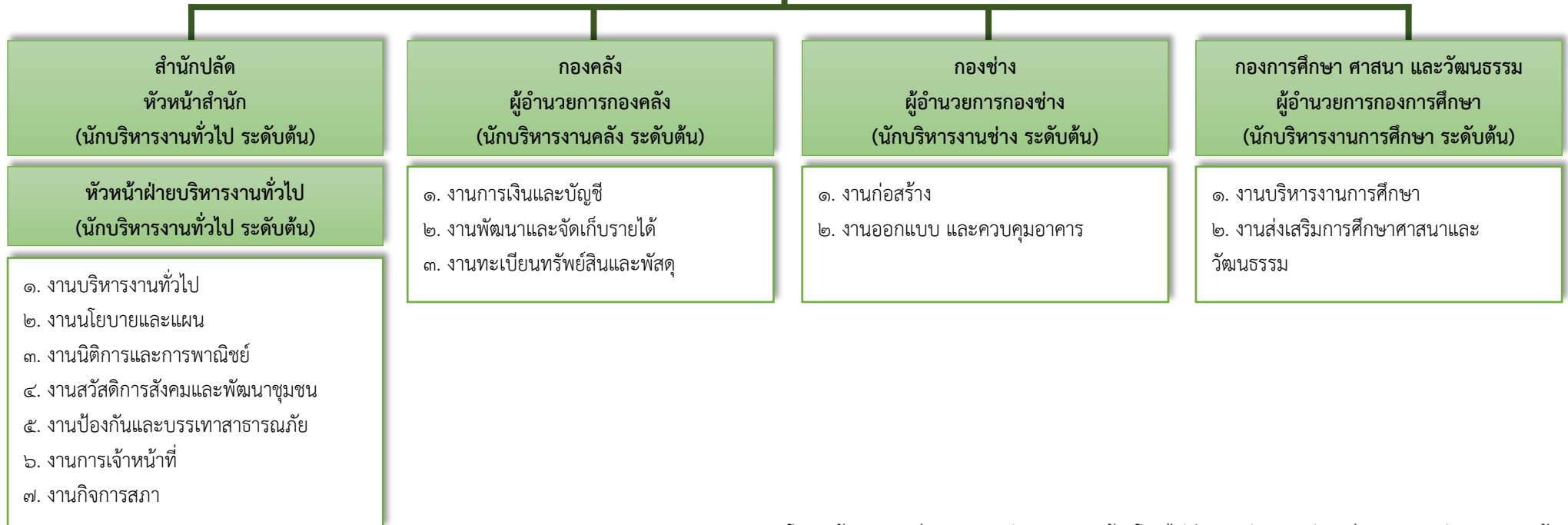
สมาชิกสภาองค์การบริหารส่วนตำบลลุ่มบ้านโอง



โครงสร้างองค์การบริหารส่วนตำบลคุยบ้านโอง

ปลัดองค์การบริหารส่วนตำบลคุยบ้านโอง
นักบริหารงานท้องถิ่น ระดับกลาง

นักตรวจสอบภายใน
นักวิชาการตรวจสอบภายใน ปก./ชก.



หมายเหตุ : ตามโครงสร้างขององค์การบริหารส่วนตำบลคุยบ้านโอง ไม่มีตำแหน่งรองปลัดองค์การบริหารส่วนตำบลคุยบ้านโอง

ปลัดองค์การบริหารส่วนตำบลคุดบ้านโอง (บริหารงานท้องถิ่น ระดับกลาง)

เลขที่ตำแหน่ง ๐๔-๓-๐๐-๑๑๐๑-๐๐๑ นางสาวสมพร ขอนทอง

สำนักปลัด

พนักงานส่วนตำบล

- นักบริหารงานทั่วไป(อำนวยการต้น) (๑)
เลขที่ตำแหน่ง ๐๔-๓-๐๑-๒๑๐๑-๐๐๑
นายธนะศักดิ์ ประยูรพันธ์
- นักบริหารงานทั่วไป
เลขที่ตำแหน่ง ๐๔-๓-๐๑-๒๑๐๑-๐๐๒
นางสาวแรมจันทร์ วิเศษวงษา
- นักทรัพยากรบุคคล ชก (๑)
เลขที่ตำแหน่ง ๐๔-๓-๐๑-๓๑๐๒-๐๐๑
นางสาวเรวดี สุวรรณประเสริฐ
- นักพัฒนาชุมชน ชก (๑)
เลขที่ตำแหน่ง ๐๔-๓-๐๑-๓๘๐๑-๐๐๑
นางสาววารภรณ์ ถมทอง
- นักวิเคราะห์นโยบายและแผน ชก (๑)
เลขที่ตำแหน่ง ๐๔-๓-๐๑-๓๑๐๓-๐๐๑
นายธนดล พุ่มเรียบ
- นักจัดการงานทั่วไป ปก (๑)
เลขที่ตำแหน่ง ๐๔-๓-๐๑-๓๑๐๑-๐๐๑
นางสาววิภาพร บดีรัฐ
- เจ้าพนักงานธุรการ ชง (๑)
เลขที่ตำแหน่ง ๐๔-๓-๐๑-๔๑๐๑-๐๐๑
นางสาวสาธิตา สมณาเมือง

กองคลัง

พนักงานส่วนตำบล

- นักบริหารงานการคลัง (อำนวยการต้น) (๑)
เลขที่ตำแหน่ง ๐๔-๓-๐๔-๒๑๐๒-๐๐๑
นางนันทิตา นิลรัตน์
- นักวิชาการเงินและบัญชี ชก (๑)
เลขที่ตำแหน่ง ๐๔-๓-๐๔-๓๒๐๑-๐๐๑
นางสาวสุวรรณี กระจ่างทอง
- เจ้าพนักงานจัดเก็บรายได้ ชง (๑)
เลขที่ตำแหน่ง ๐๔-๓-๐๔-๔๒๐๔-๐๐๑
นางรมิตา หาญอยู่
- เจ้าพนักงานธุรการ ชง (๑)
เลขที่ตำแหน่ง ๐๔-๓-๐๔-๔๑๐๑-๐๐๓
นางสาวพัชรินทร์ กนกสิงห์
- เจ้าพนักงานพัสดุ ปง/ชง (๑)
เลขที่ตำแหน่ง ๐๔-๓-๐๔-๔๒๐๓-๐๐๑
(ว่างเดิม)
- จพง.การเงินและบัญชี ปง/ชง (๑)
เลขที่ตำแหน่ง ๐๔-๓-๐๔-๔๒๐๑-๐๐๑
(ว่างเดิม)

กองช่าง

พนักงานส่วนตำบล

- นักบริหารงานช่าง(อำนวยการต้น) (๑)
เลขที่ตำแหน่ง ๐๔-๓-๐๕-๒๑๐๓-๐๐๑
นายศุภณัฐ โพธิ์บัลลังค์
- วิศวกรโยธา ปก/ชก (๑)
เลขที่ตำแหน่ง ๐๔-๓-๐๕-๓๗๐๑-๐๐๑
มท ๐๘๐๙.๒/ว๓๖ ลว ๑๐ มี.ค.๖๖
- นายช่างโยธา ชง (๑)
เลขที่ตำแหน่ง ๐๔-๓-๐๕-๔๗๐๑-๐๐๑
นายพฤษภา ศรีพรหมมา
- นายช่างไฟฟ้า ปง (๑)
เลขที่ตำแหน่ง ๐๔-๓-๐๕-๔๗๐๖-๐๐๑
นายสมใจ มิตรครบุรี
- เจ้าพนักงานธุรการ ชง (๑)
เลขที่ตำแหน่ง ๐๔-๓-๐๕-๔๑๐๑-๐๐๔
นายศรัณย์พัชร น้อยพงษ์
- พนักงานจ้างตามภารกิจ
- ผู้ช่วยช่างโยธา (๑)
นายพศวัต พึ่งสนิท
- พนักงานจ้างทั่วไป
- พนักงานขับรถยนต์ (๑)
นายมานิต บดีรัฐ

กองการศึกษา ศาสนา

พนักงานส่วนตำบล

- นักบริหารงานศึกษา(อำนวยการต้น) (๑)
เลขที่ตำแหน่ง ๐๔-๓-๐๘-๒๑๐๗-๐๐๑
นางสาวสุพัชร์ ลลิตสุธีร์ส
- นักวิชาการศึกษา ปก (๑)
เลขที่ตำแหน่ง ๐๔-๓-๐๘-๓๘๐๓-๐๐๑
นายสิทธิชัย พลอาจ
- เจ้าพนักงานการเงินและการบัญชี ปง/ชง
เลขที่ตำแหน่ง ๐๔-๓-๐๘-๔๒๐๑-๐๐๒
(ว่าง)
- เจ้าพนักงานพัสดุ ปง/ชง
เลขที่ตำแหน่ง ๐๔-๓-๐๘-๔๒๐๓-๐๐๒
มท ๐๘๐๙.๒/ว๓๖ ลว ๑๐ มี.ค.๖๖
- ศูนย์พัฒนาเด็กเล็กบ้านนาป่าแดง
- ผู้อำนวยการศูนย์พัฒนาเด็กเล็ก (๑)
มท ๐๘๐๙.๒/ว๓๖ ลว ๑๐ มี.ค.๖๖
- ครู คศ.๒
เลขที่ตำแหน่ง ๐๔-๓-๐๘-๖๖๐๐-๑๖๖
นางสาวชนิษฐา มากบุญสร
- พนักงานจ้างทั่วไป
- ผู้ดูแลเด็ก
นางสาวสุภัทรา ทองมี

สำนักปลัด

- จพง.ป้องกันฯ ชง (๑)

เลขที่ตำแหน่ง ๐๔-๓-๐๑-๔๘๐๕-๐๐๑

นายสมโภชน์ ถมทอง

กำหนดตำแหน่งเพิ่ม

ตำแหน่งนิติกร ปก/ชก

เลขที่ตำแหน่ง ๐๔-๓-๐๑-๓๑๐๕-๐๐๑

(ว่างเดิม)

พนักงานจ้างตามภารกิจ

- ผู้ช่วยนักวิเคราะห์นโยบายและแผน (๑)

นางสาวนฤมล โมลาสาย

- ผู้ช่วยเจ้าพนักงานธุรการ (๑)

นางสาวดวงใจ บดีรัฐ

- ผู้ช่วยเจ้าพนักงานประชาสัมพันธ์ (๑)

นางสาวรัตนา รอดกสิกรรม

- ผู้ช่วยเจ้าพนักงานป้องกันฯ (๒)

๑. นายวรากร มาน้อย

๒. นายธัญนพ บดีรัฐ

- พนักงานขับรถยนต์ (๑)

นายจักรกฤษ โมลาสาย

พนักงานจ้างทั่วไป

- ภารโรง (๑)

นายนเรศ อยู่มาก

- คนงาน (๒)

๑. นายระพี กุนคำ

๒. นางสาวอภิภาวดี เนรไกร

กองคลัง

- จพง.การเงินและบัญชี ปง/ชง (๑)

เลขที่ตำแหน่ง ๐๔-๓-๐๔-๔๒๐๑-๐๐๑

(ว่าง)

พนักงานจ้างตามภารกิจ

- ผู้ช่วยเจ้าพนักงานการเงินและบัญชี (๑)

นางสาววรรณวิสา ไพโรจน์

กองช่าง

กองการศึกษา ศาสนาฯ

ศูนย์พัฒนาเด็กเล็กบ้านคุยบ่อม

- ผู้อำนวยการศูนย์พัฒนาเด็กเล็ก (๑)

มท ๐๘๐๙.๒/ว๓๖ ลว ๑๐ มี.ค.๖๖

- ครู คศ๒

เลขที่ตำแหน่ง ๐๔-๓-๐๘-๖๖๐๐-๑๖๕

นางสาวเยาวลักษณ์ ถมทอง

ศูนย์พัฒนาเด็กเล็กบ้านคุยแขวน

- ผู้อำนวยการศูนย์พัฒนาเด็กเล็ก (๑)

มท ๐๘๐๙.๒/ว๓๖ ลว ๑๐ มี.ค.๖๖

- ครู คศ๒

เลขที่ตำแหน่ง ๐๔-๓-๐๘-๖๖๐๐-๑๖๗

นางสาวปรียารัตน์ บุญธรรม

ศูนย์พัฒนาเด็กเล็กบ้านคุยบ้านโอง

- ผู้อำนวยการศูนย์พัฒนาเด็กเล็ก (๑)

มท ๐๘๐๙.๒/ว๓๖ ลว ๑๐ มี.ค.๖๖

- ครู คศ ๒

เลขที่ตำแหน่ง ๐๔-๓-๐๘-๖๖๐๐-๑๖๘

นางรัตนา อุดมสุข

พนักงานจ้างตามภารกิจ

- ผู้ดูแลเด็ก (ทักษะ)

นางสาวศิริรัตน์ ถาวร

นางสาวชุติมาตี เงินทอง

นางสาวเสาวลักษณ์ เงินทอง

นางสาวสุภาพร คมขำ

พนักงานจ้างทั่วไป

- ผู้ดูแลเด็ก (ทั่วไป)

นางสาวธารีรัตน์ อินเมฆ

โครงสร้างกรอบอัตรากำลัง สำนักปลัด

หัวหน้าสำนักปลัด
นักบริหารงานทั่วไป ระดับต้น (๑)

หัวหน้าฝ่ายบริหารงานทั่วไป
นักบริหารงานทั่วไป ระดับต้น (๑)

งานบริหารงานทั่วไป
- เจ้าพนักงานธุรการ ชง (๑)
- ผช.เจ้าพนักงานประชาสัมพันธ์ (ภารกิจ ๑)
- พนักงานขับรถยนต์ (ภารกิจ ๑)
- คนงาน (ทั่วไป ๒)
- ภารโรง (ทั่วไป ๑)

งานนโยบายและแผน
- นักวิเคราะห์นโยบายและแผน ชก (๑)
- ผู้ช่วยนักวิเคราะห์นโยบายและแผน (ภารกิจ ๑)

งานป้องกันและบรรเทาสาธารณภัย
- เจ้าพนักงานป้องกันและบรรเทาสาธารณภัย (๑)
- ผช.จพง. ป้องกันฯ (ภารกิจ ๒)

งานนิติกรและงานพาณิชย์
- นิติกร ปก/ ชก (๑)

งานการเจ้าหน้าที่
- นักทรัพยากรบุคคล ชก (๑)
- ผช.จพง.ธุรการ (ภารกิจ ๑)

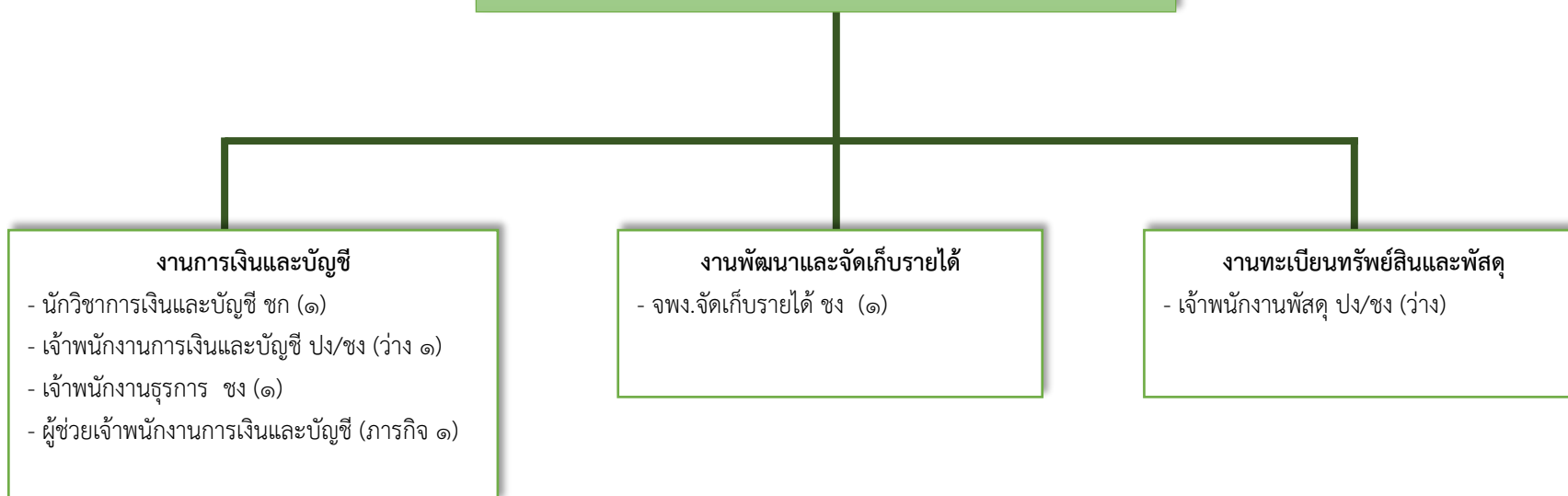
งานสวัสดิการและพัฒนาชุมชน
- นักพัฒนาชุมชน ชก (๑)

งานกิจการสภา
- นักจัดการงานทั่วไป ปก (๑)

ระดับ	บริหารท้องถิ่น			อำนวยการท้องถิ่น			วิชาการ				ทั่วไป			พนักงานจ้าง	
	สูง	กลาง	ต้น	สูง	กลาง	ต้น	เชี่ยวชาญ	ชก.พิเศษ	ชก.	ปก (ว่าง)	อาวุโส	ชง.	ปง.	ภารกิจ	ทั่วไป
จำนวน	-	-	-	-	-	๒	-	-	๓	๑ (๑)	-	๒	-	๖	๓

โครงสร้างกรอบอัตรากำลัง กองคลัง

ผู้อำนวยการกองคลัง
นักบริหารงานการคลัง ระดับต้น (๑)



ระดับ	บริหารท้องถิ่น			อำนวยการท้องถิ่น			วิชาการ				ทั่วไป			พนักงานจ้าง	
	สูง	กลาง	ต้น	สูง	กลาง	ต้น	เชี่ยวชาญ	ชก.พิเศษ	ชก.	ปก	อาวุโส	ชง.	ปง.(ว่าง)	ภารกิจ	ทั่วไป
จำนวน	-	-	-	-	-	๑	-	-	๑	๑	-	๒	-(๒)	๑	-

โครงสร้างกรอบอัตรากำลัง กองช่าง

ผู้อำนวยการกองช่าง
นักบริหารงานช่าง ระดับต้น (๑)

งานก่อสร้าง

- วิศวโยธา ปก./ชก. (ว่าง)
- นายช่างโยธา ชง (๑)
- นายช่างไฟฟ้า ปง (๑)
- ผู้ช่วยนายช่างโยธา (ภารกิจ ๑)
- พนักงานขับรถยนต์ (ทั่วไป ๑)

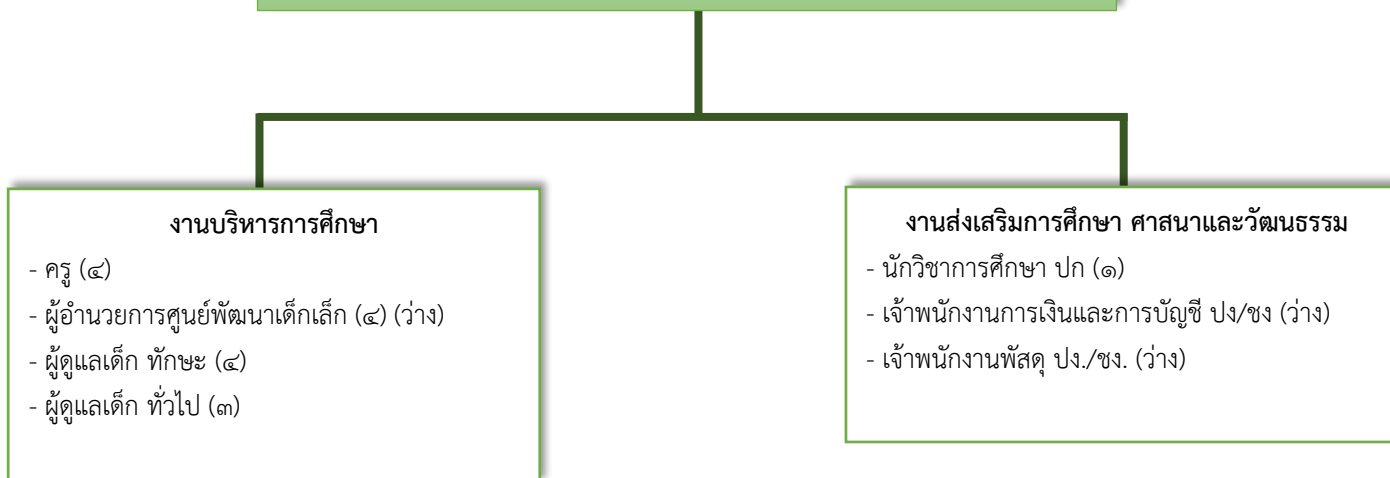
งานออกแบบและควบคุมอาคาร

- เจ้าพนักงานธุรการ ชง. (๑)

ระดับ	บริหารท้องถิ่น			อำนาจการท้องถิ่น			วิชาการ				ทั่วไป			พนักงานจ้าง	
	สูง	กลาง	ต้น	สูง	กลาง	ต้น	เชี่ยวชาญ	ชก.พิเศษ	ชก.	ปก (ว่าง)	อาวุโส	ชง.	ปง.	ภารกิจ	ทั่วไป
จำนวน	-	-	-	-	-	๑	-	-	-	- (๑)	-	๒	๑	๑	๑

โครงสร้างกรอบอัตรากำลัง กองการศึกษา ศาสนาและวัฒนธรรม

ผู้อำนวยการกองการศึกษา ศาสนาและวัฒนธรรม
นักบริหารงานการศึกษา ระดับต้น (๑)



ระดับ	บริหารท้องถิ่น			อำนวยการท้องถิ่น			วิชาการ				ทั่วไป			ครู			พนักงานจ้าง	
	สูง	กลาง	ต้น	สูง	กลาง	ต้น	เชี่ยวชาญ	ชก.พิเศษ	ชก.	ปก	อาวุโส	ชง.	ปง.(ว่าง)	ผอ.(ว่าง)	คศ.๒	คศ.	ภารกิจ	ทั่วไป
จำนวน	-	-	-	-	-	๑	-	-	๑	๑	-	๒	- (๒)	-(๔)	๔	-	๑	-

โครงสร้างกรอบอัตรากำลัง หน่วยตรวจสอบภายใน

หน่วยตรวจสอบภายใน

งานตรวจสอบภายใน
นักวิชาการตรวจสอบภายใน ปก./ชก.(๑)

ระดับ	บริหารท้องถิ่น			อำนวยการท้องถิ่น			วิชาการ				ทั่วไป			พนักงานจ้าง	
	สูง	กลาง	ต้น	สูง	กลาง	ต้น	เชี่ยวชาญ	ชก.พิเศษ	ชก.	ปก (ว่าง)	อาวุโส	ชง.	ปง.	ภารกิจ	ทั่วไป
จำนวน	-	-	-	-	-	-	-	-	-	-	(๑)	-	-	-	-